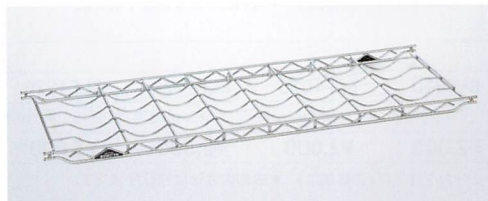


ファーストシリーズ・オプションパーツ

ワインシェルフ

ディスプレイ用パーツ

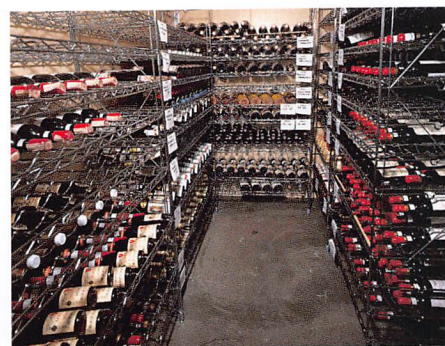
ワイヤーシェルフと併用できます。従来の単機能ワインラックには求められなかった機能性と、変化のあるディスプレイが可能になり、店内の雰囲気づくりにも役立ちます。ワインの陳列本数に合わせて、必要な枚数を追加購入できます。通気性のよい四面開放タイプなので、ワインを適温に保ちます。抗菌クリアコーティングを施した棚板は、耐食性に優れ、いつも清潔に保管することができます。



WS910



ワイン収納例



ワイン保管庫での使用例

奥行310mmシリーズ (Sシリーズ用)

品番	外寸(W×Dmm)	ボトル収納数	耐荷重	価格
WS910	912×303	8本	30kg/1段	¥9,000
WS1220	1213×303	12本	30kg/1段	¥11,500

◎材質/スチールワイヤー、クロームメッキ、抗菌クリアコーティング仕上げ(防錆加工)

●奥行はSサイズのみ

ワインシェルフ〈ファーストシリーズ〉

組み立て式



W1220×H1870

※写真は12段を使用しております。

デリケートなワインだからこそ、もっと丁寧に扱いたい——。

ただ単に収納・保管だけでなく、店舗の雰囲気づくりなど、ディスプレイにも最適です。

- ボトルカーブに合わせた棚面が、ワイン1本1本を大切に保管します。
- ワインの収納本数に合わせて、棚の段数を増減できます。
- 4面開放タイプなので通気性に優れ衛生的、在庫管理も万全です。
- スタンダードエレクターの特性をそのまま活かしていますので、耐荷重や省スペースにも優れます。

品番	外寸(mm)	収納本数	ボトル収納数	価格
W910 × H1870	W912 × D380 × H1870	64本収納/8段(1段8本)	—	¥117,000
W1220 × H1870	W1213 × D380 × H1870	96本収納/8段(1段12本)	—	¥153,000

◎材質/スチールワイヤー、クロームメッキ、抗菌クリアコーティング仕上げ(防錆加工)

●棚板と柱のセットになります。

品番	外寸(mm)	収納本数	ボトル収納数	価格
W1870(柱)	D380×H1870	—	—	¥10,500
W910(棚板)	W912×D380	—	8本/段	¥12,000
W1220(棚板)	W1213×D380	—	12本/段	¥16,500

◎材質/スチールワイヤー、クロームメッキ、抗菌クリアコーティング仕上げ(防錆加工)

●製品には送料は含まれておりません。